

Appropriation du Projet de la Fondation par les personnes concernées

"C'est quoi notre lecture ? On vous dit ce que l'on en
pense."



Ce document, c'est quoi ?

Ce document est le résultat d'un travail mené par des personnes en situation de handicap. Ce groupe, composé de personnes accompagnées, a relu, retravaillé et reformulé le Projet de la Fondation validé par le conseil d'administration.

Ce document n'est pas la traduction du Projet de la Fondation en Facile à lire et à Comprendre. Il reprend les réflexions des personnes concernées sur les actions que la Fondation doit mener dans les prochaines années.



Une personne auto-représentée et autodéterminée, ça veut dire quoi ?

L'auto-représentation, c'est quand :

- ✚ Je sais parler des choses qui me concernent avec différentes personnes
- ✚ Je rencontre des personnes pour parler de mon expérience et de mon parcours
- ✚ Je représente d'autres personnes en situation de fragilité
- ✚ Quand je parle de mon expérience, j'aide à changer le regard sur la différence.

L'autodétermination c'est quand :

- ✚ Je peux faire mes propres choix, selon mes envies et mes besoins
- ✚ Je suis autonome
- ✚ Je suis acteur de ma vie
- ✚ Je suis responsable de ce que je fais

Les mots des personnes concernées

Le projet de la Fondation, c'est quoi?

Le projet de la Fondation c'est le travail que doit faire la Fondation pour les 10 prochaines années.

Ce projet s'est construit avec l'aide de personnes accompagnées et de professionnels. Des forums ont été organisés pour discuter et faire connaître les défis à relever.

Une fois le projet écrit, il a été validé par le conseil d'administration de la Fondation. Le conseil d'administration c'est un groupe de personnes bénévoles qui donnent de leur temps pour la cause défendue par la Fondation. Ces personnes prennent des décisions pour que la Fondation fonctionne bien.

Le handicap dans la société, on en est où ?

Les personnes en situation de handicap n'ont pas les mêmes droits que tout le monde. Par exemple, les travailleurs en ESAT n'ont pas les mêmes droits que les salariés.

Dans la société actuelle, on ne parle pas assez du handicap, que ce soit dans les films, les séries et dans le milieu ordinaire. "Les personnes en situation de handicap sont des personnes comme les autres".

La société n'est pas toujours accessible aux personnes en situation de handicap comme par exemple les transports, les trottoirs, les informations... "Les villes doivent faire des aménagements concrets pour que la société soit accessible pour tout le monde."



Le projet de la Fondation construit en 5 points



Nos valeurs

Nos valeurs définissent qui nous sommes et ce qui est important pour nous



Notre raison d'Être

La raison d'Être, c'est pourquoi la Fondation existe



Notre vision

La vision c'est la situation idéale que nous cherchons à atteindre



Nos défis

Nos défis, c'est sur quoi on doit travailler



Nos missions

Nos missions expliquent ce qu'on va faire dans le futur

On explique ce que les valeurs veulent dire pour nous

1. LE RESPECT

Le respect c'est la politesse, faire attention aux autres et ne pas faire aux autres ce que tu n'aimerais pas que l'on te fasse. Les personnes en situation de handicap doivent être respectées mais elles doivent aussi respecter les autres. Le respect c'est dans les deux sens. Le respect c'est aussi le respect de la vie privée et de l'intimité de chacun.



2. L'ECOUTE

L'écoute c'est prendre le temps pour l'échange et la communication. Avoir des moments individuels avec les professionnels pour dire les choses en toute confiance.



3. LA BIENVEILLANCE

La bienveillance c'est miser, croire en les capacités des personnes et les valoriser : permettre le droit à l'erreur, le droit à l'oubli, avoir le droit de changer d'avis, ne pas tenir rigueur. Pouvoir vivre des expériences : permettre d'essayer avant de s'interdire les choses.



4. LA SOLIDARITE

La solidarité c'est le partage, l'entraide et l'amitié.



On explique ce que la raison d'être veut dire pour nous :

La Fondation fait des choses pour que chacun, ait le respect qu'il mérite, puisse réaliser ses envies, soit heureux, en bonne santé et puisse participer comme tout le monde à tout ce qui existe dans la société : école, formation, emploi, sport, association, loisirs, culture, politique...

La Fondation travaille sur des solutions avec la société, d'autres associations, entreprises, services. Elle s'engage pour qu'il n'y ait pas de différences entre les personnes.



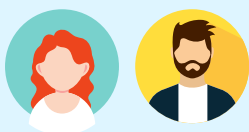
La vision pour nous c'est :



Une société qui a changé dans laquelle chaque personne a totalement sa place et où elle décide de ce qu'elle veut pour elle en respectant les autres.

Une société qui a changé, c'est une société qui est accessible, qui accueille et qui accompagne.

Les 3 défis sur lesquels la Fondation doit travailler :



1 Sur la personne



2 Sur l'organisation



3 Sur la société

Défi n°1 : Sur la personne

"On explique les choses à travailler pour améliorer le quotidien des personnes en situation de handicap "

La Fondation doit mener des actions pour :



Permettre aux personnes en situation de handicap de s'exprimer sur tous les sujets.



Permettre aux personnes en situation de handicap d'avoir accès à tous leurs droits comme tout le monde.



Permettre aux personnes en situation de handicap d'exprimer leurs choix et être accompagnées dans leurs projets.



Aider les familles et les proches et nous aider à leur exprimer nos besoins et nos choix.

[L'intégralité des missions est à retrouver dans le Projet de la Fondation]

Défi n°2 : Sur la Fondation

"On explique les choses que la Fondation doit travailler pour améliorer l'accompagnement des personnes en situation de handicap "

La Fondation doit mener des actions pour :



Proposer de nouveaux accompagnements, trouver des solutions modernes.



Aider les personnes en situation de handicap à développer leurs compétences.



Mettre en place les conditions qui permettent de dire les choses qui vont et qui ne vont pas.



Développer la participation des personnes en situation de handicap sur tous les sujets qui la concernent et qu'elles prennent part à l'organisation des établissements et services.

[L'intégralité des missions est à retrouver dans le Projet de la Fondation]

Défi n°3 : Sur la société

" On explique les choses que la Fondation doit travailler pour améliorer l'inclusion des personnes en situation de handicap dans la société "

La Fondation doit mener des actions pour :



Faire connaitre et accepter la différence dans la société.



Rendre la société plus accessible.



Permettre à toute personne en situation de handicap de participer à tous les groupes de la société.



Faire attention à l'environnement et la planète.

[L'intégralité des missions est à retrouver dans le Projet de la Fondation]



Fondation OPTEO
Siège social
Saint-Mayme
12850 ONET LE CHATEAU
Tél : 05 65 77 22 40